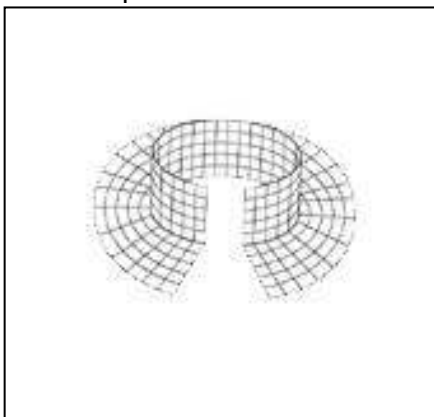


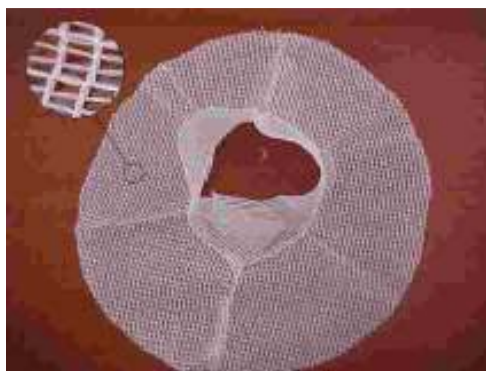
STRUBOC®

VÉU DE REFORÇO PARA IMPERMEABILIZAÇÃO

STRUBOC® é um novo produto desenvolvido para simplificar o trabalho do impermeabilizador. Por ser confeccionado com tela de poliéster de primeira linha, pode ser utilizado como reforço em impermeabilizações com asfalto frio, argamassas poliméricas ou termoplásticas, assegurando maior qualidade, economia e melhor acabamento para a sua obra.



STRUBOC® é fabricado nas medidas de 2, 3, 4 e 6 polegadas



ALGUMAS VANTAGENS SÃO:

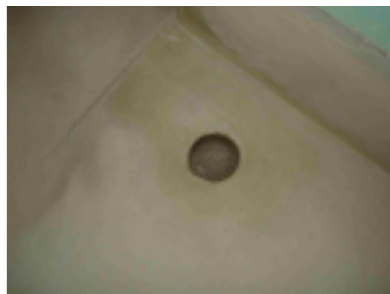
- PODE SER UTILIZADO EM RALOS E EMERGENTES;
- PRONTO PARA USAR (DISPENSA USO DE TESOURA);
- ECONOMIZA MÃO DE OBRA;
- CONFERE AO DETALHE UM ASPECTO MELHOR ACABADO;
- VALORIZA O SERVIÇO DE SUA EMPRESA.
- EVITA A SOBREPOSIÇÃO DE DIVERSAS CAMADAS DE ESTRUTURANTE, IMPEDINDO O DESPERDÍCIO DE MATERIAL.



Passo 1 – Aplica a IMPER RESINA e o STRUBOC®



Passo 2 – Aplica a IMPER RESINA sobre STRUBOC®



Passo 2 – Aplica mais duas demãos de IMPER RESINA sobre STRUBOC®